

# DTF (Direct To Film) とは

別名フルカラー転写プリント。

生地直接プリント方法とは違い、専用のシートにプリントし、そのシートを生地に熱で転写する加工方法です。画像やイラストをダイレクトにプリントするのでグラデーションやフルカラーのデザインを細かく表現できます。

## なぜ DTF プリントがオススメか

先進国であるアメリカ・中国などで近年盛り上がりを見せる DTF プリント。

そのメリットは圧倒的な**コストパフォーマンス**と**クオリティー**にあります。

従来のシルクスクリーンプリント・インクジェットプリントと比べても原価や作業時間が少ないため、お客様にも**安価でスピーディーな納品**が可能です。

まさに時代を先取りした加工方法となります。

## DTF プリントのメリット

- 1: 版代がかからないためデザインに何色使っても**料金が変わらない**。
- 2: 圧倒的に**コストが良い**。(50枚以上ご注文のお客様はご相談下さい。割引対応をさせていただきます。)
- 3: 画像やイラストをそのまま再現可能。
- 4: 加工後のプリント部分の**持ちが良い**。(洗濯強度も強く、品質が長持ちします。)
- 5: デザイン部分のみ圧着させるため、フチがなく自然に仕上げられます。
- 6: プリント生地を選ばないため、綿・ポリエステル・ナイロンなど**様々な生地にプリント可能**です。

## DTF プリントのデメリット

- 1: ラメ色や金・銀のキラキラした表現は不可となります。その際は近似色でのプリントとなりますのでご了承下さい。
- 2: 煙のような、ぼかし・ぼやけのあるデザインの表現は不可となります。



## DTF プリントの仕上がり



上記画像のようにグラデーションや写真が精密に再現可能です。  
もちろん単色デザインにも対応しているためロゴのプリントなどにも最適です。

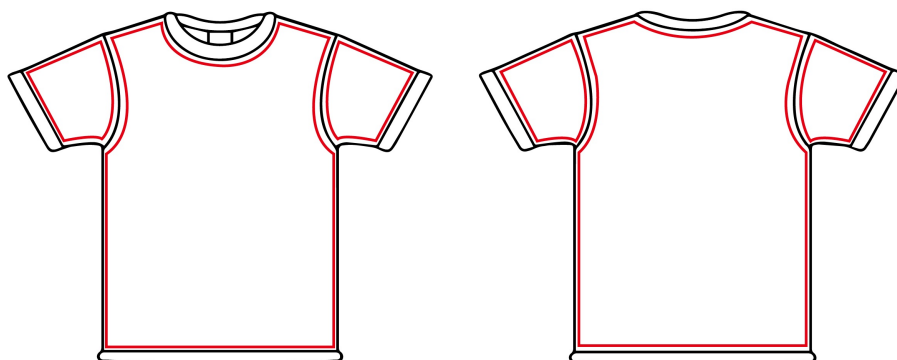
## プリント加工可能サイズと範囲

加工最大サイズ

ヨコ 33cm × タテ 45cm

プリント加工範囲

※赤線の範囲内はプリント加工が可能です。  
※生地の子目(リブ)をまたぐプリントはできかねます。



ご不明点等ございましたらご相談フォームからお問い合わせください。

担当の者が折り返しご連絡をいたします。

